

臺中市大安區東安里簡易疏散避難地圖 Dong'an Vil., Da'an District, Taichung City Simple Evacuation Map No.6602200-006(1/2)

防災資訊表
Information Table

災害通報單位
Notification Unit

臺中市災害應變中心 Taichung EOC
04-23811119#567
大安區災害應變中心 Da'an District EOC
04-26713511
警察局大甲分局 Police Department
04-26872039
消防局大安分隊 Fire Bureau
04-26712600
1999臺中市民一碼通 Citizen Helpline
1999

防災資訊網站
Emergency Information website



- 經濟部水利署防災資訊服務網
Water Resources Agency, Ministry of Economic Affairs
<http://fhy2.wra.gov.tw/>
- 行政院農委會土石流防災資訊網
Debris Flow Disaster Prevention Information
<http://246.swcb.gov.tw/>
- NCDR災害情資網
National Science and Technology Center for Disaster Reduction
<http://ceodss.ncdr.nat.gov.tw/>
- 臺中市政府水利局防災資訊網
Water Resources Bureau of Taichung City Government
<https://wrbeochi.taichung.gov.tw/TCSAFE/>

緊急聯絡人
Emergency Contact person

里長：黃為德
Chief of Dong'an Vil. Village : HUANG,WEI-TE
電話 Tel : (04)26710717
手機 Phone Number : 0937-246282

避難收容處所
Emergency Shelter

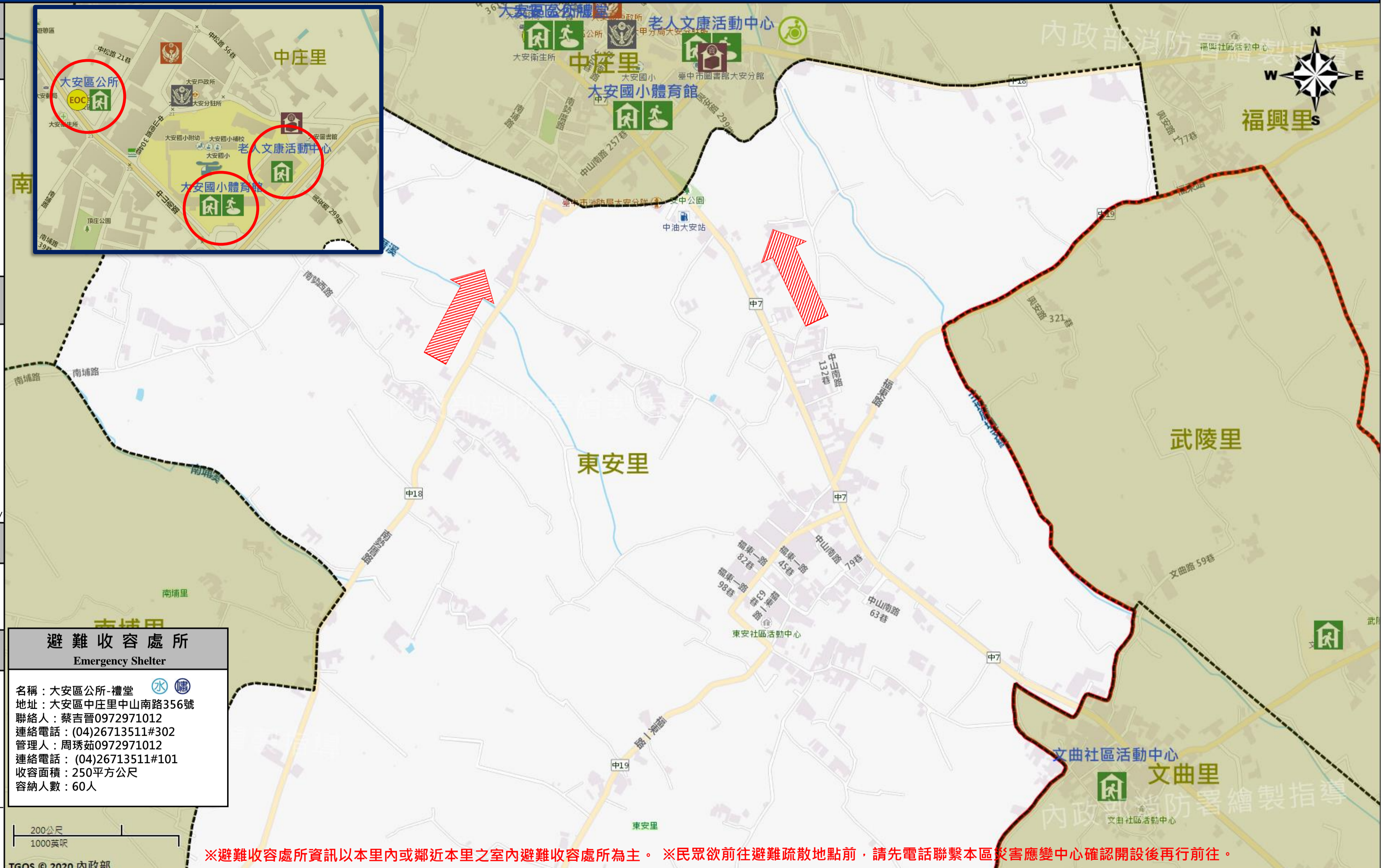
名稱：大安國小體育館  
地址：大安區中庄里中山南路296號
聯絡人：蔡吉晉0972971012
連絡電話：(04) 26713511#302
管理人：夏盈意0912007968
連絡電話：(04)26713166#300
收容面積：1478平方公尺
容納人數：369人

名稱：老人文康活動中心  
地址：大安區中庄里興安路376號
聯絡人：蔡吉晉0972971012
連絡電話：(04) 04)26713511#302
管理人：周琇茹0972971012
連絡電話：(04)26713511#101
收容面積：200平方公尺
容納人數：50人

直升機停機處
Heliport Info

名稱：大安國小
轄區分隊(電話)：大安分隊(04-26712600)

大安區公所2020年5月製作
Made in May 2020 by Da'an District, Taichung City



※避難收容處所資訊以本里內或鄰近本里之室內避難收容處所為主。※民眾欲前往避難疏散地點前，請先電話聯繫本區災害應變中心確認開設後再行前往。

| 圖例 legend | 防災 Disaster | | 道路 Road | | 設施 Facilities | | | 界線 Administrative boundary | | | | | |
|---|---|---|---|---|---|---|---|---|---|---|---|---|---|
| |  | 避難疏散方向 Evacuation route |  | 一般道路 Road |  | 省道 Provincial Road |  | 室外避難處所 Shelter |  | 室內避難處所 Shelter |  | 民生物資儲備處所 Material reserve |  |
|  | 歷史淹水點位 History Flooding Point |  | 縣道 County highway |  | 快速道路 Expressway |  | 醫療機構 Hospital |  | 警察單位 Police station |  | 消防單位 Fire agency |  | 里行政界線 Village level |
|  | 歷史坡地災害 History slope point |  | 國道 Highway |  | 臺灣鐵路 TRA |  | 社福機構(身障) Disabled Persons |  | 社福機構(老人) Elderly welfare institution |  | 社福機構(兒少) Children welfare | | |
| | |  | 臺灣高鐵 THSR | | |  | 一般護理之家 Nursing Home |  | 災害應變中心 Emergency Operation Center |  | 直升機停機處 Heliport | | |